

四两科技集团太阳能智能座椅

产品应用范围：公园、小区物业、商业街、大型综合体、高尔夫会所、度假村、景区
景点：私人泳池、沙滩、车站等



网站: www.ditannengyuan.com

河北四两科技集团有限公司

技术咨询: 15373812119 (微信同号)

太阳能智能座椅特点

01 状态可视化

智能座椅的温度、网络状态、发电、储能、负载等数据可实时上传至“四两云”平台,让您随时掌握设备运行状态

02 远程控制

利用远程控制技术,实现智能座椅的蓝牙音响、灯光、无线充电、USB、wifi覆盖以及恒温系统的温度控制

03 保护多重化

内置自恢复型的反接保护、开路保护、高温保护、过流/短路保护,保证智能座椅的正常运行

04 核心技术

运用32位高速主控芯片,实现微秒级数据上传。采用全数字化电压电流闭环控制,先进的SPWM技术,纯正滤波,保护负载电气。

05 AI预警

自研预警程序,对故障自感知、自适应、自诊断、自决策,实时上传至“四两云”平台,并触发管理员,实现精准防控

06 碳中和报表

智能座椅统计历史发电量、设备使用功率、储能容量、减少二氧化碳量等,形成碳中和报表并对接可视化三方平台

网站: www.ditannengyuan.com

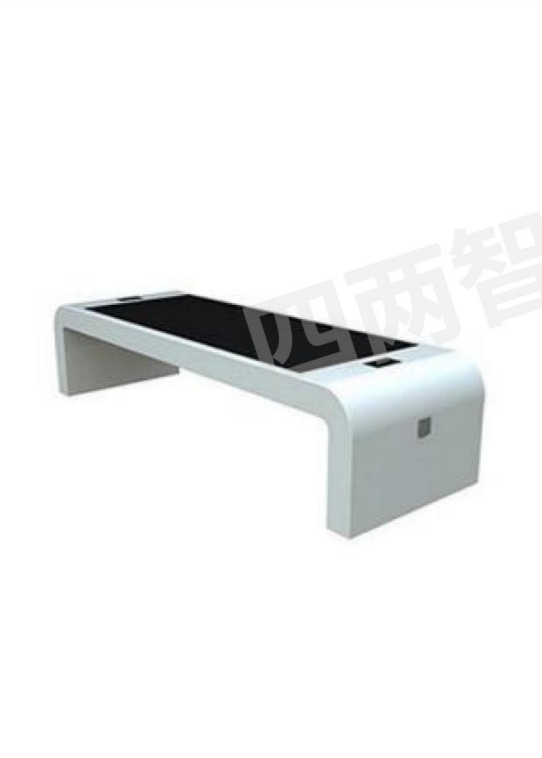
技术咨询: 15373812119 (微信同号)

太阳能平款座椅



智能座椅服务功能表

- 1 产品编号: SL-22001
- 2 产品尺寸: 1800x450x480mm
- 3 太阳能板: 90W 18V
- 4 太阳能控制器: 12V/10A
- 5 电压转换模块: 12V转5V 2A
- 6 无线充电模块: 5V/2A 18W
- 7 蓝牙播放模块: 12V50ma-500ma 50Hz-18KHz
- 8 LED照明: 12V/10W
- 9 无线4路由器WIFI: 1500m²,有效传输距离: 2-25米以内
- 10 USB充电 输出电压/电流5V/2.1A
- 11 太阳能电池12.6V55Ah



智能座椅服务功能表

- 1 产品编号: SL-22002
- 2 产品尺寸: 1800x450x480mm
- 3 太阳能板: 90W 18V
- 4 太阳能控制器: 12V/10A
- 5 电压转换模块: 12V转5V 2A
- 6 无线充电模块: 12V/2A 18W
- 7 蓝牙播放模块: 12V50ma-500ma 50Hz-18KHz
- 8 LED照明: 12V/10W
- 9 无线4路由器WIFI: 1500m²,有效传输距离: 2-25米以内
- 10 USB充电 输出电压/电流5V/2.1A
- 11 太阳能电池12.6V55Ah

网站: www.ditannengyuan.com

河北四两科技集团有限公司

技术咨询: 15373812119 (微信同号)

太阳能平款座椅



智能座椅服务功能表

- 1 产品编号: SL-22003
- 2 产品尺寸: 2070x450x480mm
- 3 太阳能板: 90W 18V
- 4 太阳能控制器: 12V/10A
- 5 电压转换模块: 12V转5V 2A
- 6 无线充电模块: 5V/2A 18W
- 7 蓝牙播放模块: 12V50ma-500ma 50Hz-18KHz
- 8 LED照明: 12V/10W
- 9 无线4路由器WIFI: 1500m²,有效传输距离: 2-25米以内
- 10 USB充电 输出电压/电流5V/2.1A
- 11 太阳能电池12.6V55Ah



智能座椅服务功能表

- 1 产品编号: SL-22004
- 2 产品尺寸: 1800x450x480mm
- 3 太阳能板: 90W 18V
- 4 太阳能控制器: 12V/10A
- 5 电压转换模块: 12V转5V 2A
- 6 无线充电模块: 12V/2A 18W
- 7 蓝牙播放模块: 12V50ma-500ma 50Hz-18KHz
- 8 LED照明: 12V/10W
- 9 无线4路由器WIFI: 1500m²,有效传输距离: 2-25米以内
- 10 USB充电 输出电压/电流5V/2.1A
- 11 太阳能电池12.6V55Ah

网站: www.ditannengyuan.com

河北四两科技集团有限公司

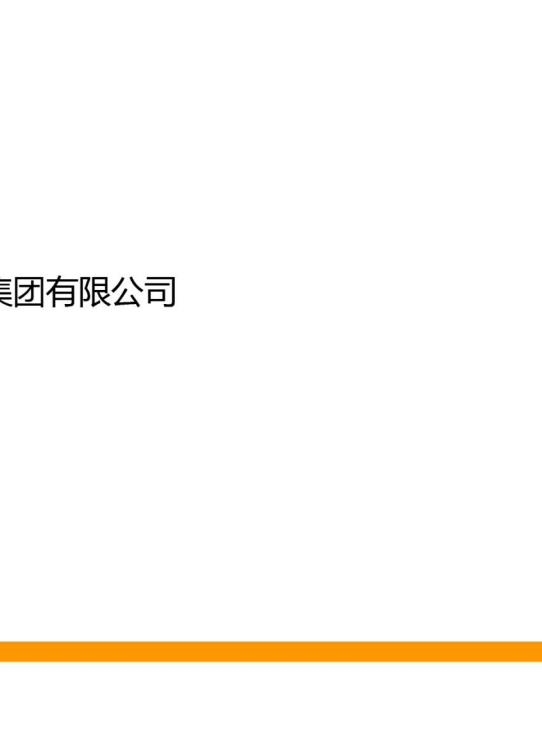
技术咨询: 15373812119 (微信同号)

太阳能平款座椅



智能座椅服务功能表

- 1 产品编号: SL-22005
- 2 产品尺寸: 2070x450x480mm
- 3 太阳能板: 90W 18V
- 4 太阳能控制器: 12V/10A
- 5 电压转换模块: 12V转5V 2A
- 6 无线充电模块: 5V/2A 18W
- 7 蓝牙播放模块: 12V50ma-500ma 50Hz-18KHz
- 8 LED照明: 12V/10W
- 9 无线4路由器WIFI: 1500m²,有效传输距离: 2-25米以内
- 10 USB充电 输出电压/电流5V/2.1A
- 11 太阳能电池12.6V55Ah



智能座椅服务功能表

- 1 产品编号: SL-22006
- 2 产品尺寸: 1800x450x480mm
- 3 太阳能板: 90W 18V
- 4 太阳能控制器: 12V/10A
- 5 电压转换模块: 12V转5V 2A
- 6 无线充电模块: 12V/2A 18W
- 7 蓝牙播放模块: 12V50ma-500ma 50Hz-18KHz
- 8 LED照明: 12V/10W
- 9 无线4路由器WIFI: 1500m²,有效传输距离: 2-25米以内
- 10 USB充电 输出电压/电流5V/2.1A
- 11 太阳能电池12.6V55Ah

网站: www.ditannengyuan.com

河北四两科技集团有限公司

技术咨询: 15373812119 (微信同号)

太阳能平款座椅



智能座椅服务功能表

- 1 产品编号: SL-22007
- 2 产品尺寸: 1800x450x480mm
- 3 太阳能板: 90W 18V
- 4 太阳能控制器: 12V/10A
- 5 电压转换模块: 12V转5V 2A
- 6 无线充电模块: 5V/2A 18W
- 7 蓝牙播放模块: 12V50ma-500ma 50Hz-18KHz
- 8 LED照明: 12V/10W
- 9 无线4路由器WIFI: 1500m²,有效传输距离: 2-25米以内
- 10 USB充电 输出电压/电流5V/2.1A
- 11 太阳能电池12.6V55Ah



智能座椅服务功能表

- 1 产品编号: SL-22008
- 2 产品尺寸: 1800x450x480mm
- 3 太阳能板: 90W 18V
- 4 太阳能控制器: 12V/10A
- 5 电压转换模块: 12V转5V 2A
- 6 无线充电模块: 12V/2A 18W
- 7 蓝牙播放模块: 12V50ma-500ma 50Hz-18KHz
- 8 LED照明: 12V/10W
- 9 无线4路由器WIFI: 1500m²,有效传输距离: 2-25米以内
- 10 USB充电 输出电压/电流5V/2.1A
- 11 太阳能电池12.6V55Ah

网站: www.ditannengyuan.com

河北四两科技集团有限公司

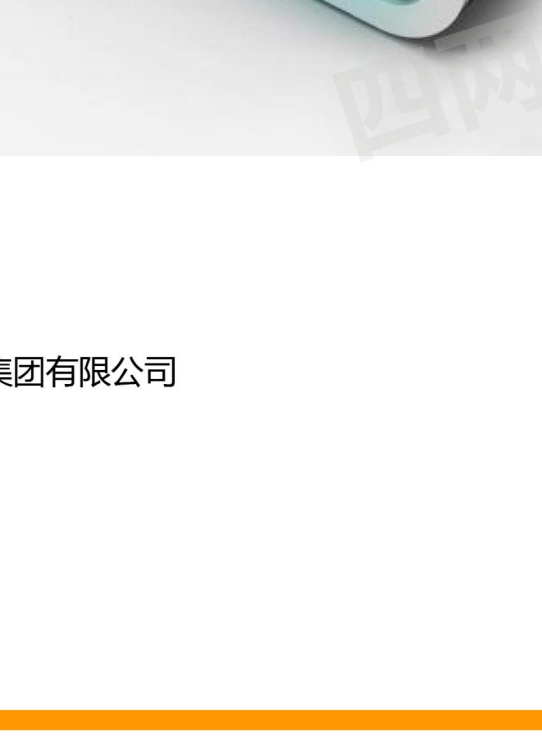
技术咨询: 15373812119 (微信同号)

太阳能平款座椅



智能座椅服务功能表

- 1 产品编号: SL-22009
- 2 产品尺寸: 1700x450x480mm
- 3 太阳能板: 90W 18V
- 4 太阳能控制器: 12V/10A
- 5 电压转换模块: 12V转5V 2A
- 6 无线充电模块: 5V/2A 18W
- 7 蓝牙播放模块: 12V50ma-500ma 50Hz-18KHz
- 8 LED照明: 12V/10W
- 9 无线4路由器WIFI: 1500m²,有效传输距离: 2-25米以内
- 10 USB充电 输出电压/电流5V/2.1A
- 11 太阳能电池12.6V55Ah



智能座椅服务功能表

- 1 产品编号: SL-22010
- 2 产品尺寸: 1800x500x480mm
- 3 太阳能板: 90W 18V
- 4 太阳能控制器: 12V/10A
- 5 电压转换模块: 12V转5V 2A
- 6 无线充电模块: 12V/2A 18W
- 7 蓝牙播放模块: 12V50ma-500ma 50Hz-18KHz
- 8 LED照明: 12V/10W
- 9 无线4路由器WIFI: 1500m²,有效传输距离: 2-25米以内
- 10 USB充电 输出电压/电流5V/2.1A
- 11 太阳能电池12.6V55Ah

网站: www.ditannengyuan.com

河北四两科技集团有限公司

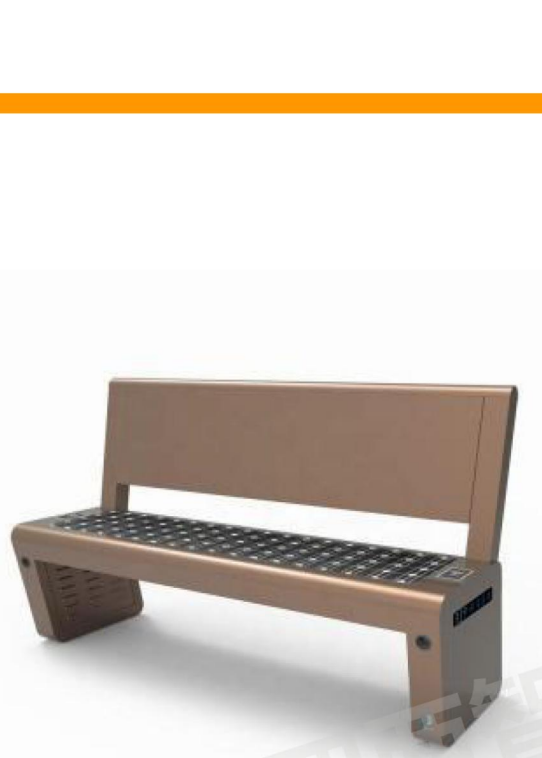
技术咨询: 15373812119 (微信同号)

太阳能平款座椅



智能座椅服务功能表

- 1 产品编号: SL-22011
- 2 产品尺寸: 2070x450x480mm
- 3 太阳能板: 90W 18V
- 4 太阳能控制器: 12V/10A
- 5 电压转换模块: 12V转5V 2A
- 6 无线充电模块: 5V/2A 18W
- 7 蓝牙播放模块: 12V50ma-500ma 50Hz-18KHz
- 8 LED照明: 12V/10W
- 9 无线4路由器WIFI: 1500m²,有效传输距离: 2-25米以内
- 10 USB充电 输出电压/电流5V/2.1A
- 11 太阳能电池12.6V55Ah



智能座椅服务功能表

- 1 产品编号: SL-22012
- 2 产品尺寸: 1800x500x480mm
- 3 太阳能板: 90W 18V
- 4 太阳能控制器: 12V/10A
- 5 电压转换模块: 12V转5V 2A
- 6 无线充电模块: 12V/2A 18W
- 7 蓝牙播放模块: 12V50ma-500ma 50Hz-18KHz
- 8 LED照明: 12V/10W
- 9 无线4路由器WIFI: 1500m²,有效传输距离: 2-25米以内
- 10 USB充电 输出电压/电流5V/2.1A
- 11 太阳能电池12.6V55Ah

网站: www.ditannengyuan.com

河北四两科技集团有限公司

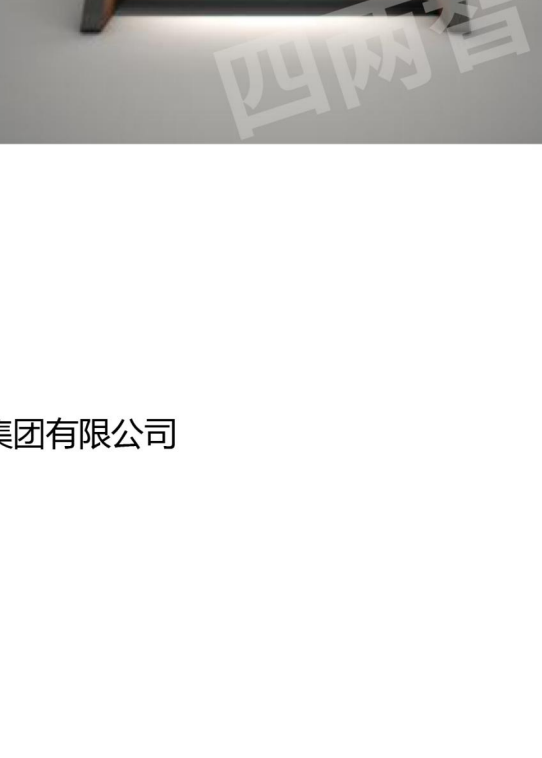
技术咨询: 15373812119 (微信同号)

太阳能平款座椅



智能座椅服务功能表

- 1 产品编号: SL-22013
- 2 产品尺寸: 2070x450x480mm
- 3 太阳能板: 90W 18V
- 4 太阳能控制器: 12V/10A
- 5 电压转换模块: 12V转5V 2A
- 6 无线充电模块: 5V/2A 18W
- 7 蓝牙播放模块: 12V50ma-500ma 50Hz-18KHz
- 8 LED照明: 12V/10W
- 9 无线4路由器WIFI: 1500m²,有效传输距离: 2-25米以内
- 10 USB充电 输出电压/电流5V/2.1A
- 11 太阳能电池12.6V55Ah



智能座椅服务功能表

- 1 产品编号: SL-22014
- 2 产品尺寸: 2070x450x480mm
- 3 太阳能板: 90W 18V
- 4 太阳能控制器: 12V/10A
- 5 电压转换模块: 12V转5V 2A
- 6 无线充电模块: 12V/2A 18W
- 7 蓝牙播放模块: 12V50ma-500ma 50Hz-18KHz
- 8 LED照明: 12V/10W
- 9 无线4路由器WIFI: 1500m²,有效传输距离: 2-25米以内
- 10 USB充电 输出电压/电流5V/2.1A
- 11 太阳能电池12.6V55Ah

网站: www.ditannengyuan.com

河北四两科技集团有限公司

技术咨询: 15373812119 (微信同号)

太阳能靠背座椅



智能座椅服务功能表

- 1 产品编号: SL-22015
- 2 产品尺寸: 1800x500x630mm
- 3 太阳能板: 90W 18V
- 4 太阳能控制器: 12V/10A
- 5 电压转换模块: 12V转5V 2A
- 6 无线充电模块: 5V/2A 18W
- 7 蓝牙播放模块: 12V50ma-500ma 50Hz-18KHz
- 8 LED照明: 12V/10W
- 9 无线4路由器WIFI: 1500m²,有效传输距离: 2-25米以内
- 10 USB充电 输出电压/电流5V/2.1A
- 11 太阳能电池12.6V55Ah



智能座椅服务功能表

- 1 产品编号: SL-22016
- 2 产品尺寸: 1800x500x630mm
- 3 太阳能板: 90W 18V
- 4 太阳能控制器: 12V/10A
- 5 电压转换模块: 12V转5V 2A
- 6 无线充电模块: 12V/2A 18W
- 7 蓝牙播放模块: 12V50ma-500ma 50Hz-18KHz
- 8 LED照明: 12V/10W
- 9 无线4路由器WIFI: 1500m²,有效传输距离: 2-25米以内
- 10 USB充电 输出电压/电流5V/2.1A
- 11 太阳能电池12.6V55Ah

网站: www.ditannengyuan.com

河北四两科技集团有限公司

技术咨询: 15373812119 (微信同号)

太阳能靠背座椅



智能座椅服务功能表

- 1 产品编号: SL-22017
- 2 产品尺寸: 1800x500x630mm
- 3 太阳能板: 90W 18V
- 4 太阳能控制器: 12V/10A
- 5 电压转换模块: 12V转5V 2A
- 6 无线充电模块: 5V/2A 18W
- 7 蓝牙播放模块: 12V50ma-500ma 50Hz-18KHz
- 8 LED照明: 12V/10W
- 9 无线4路由器WIFI: 1500m²,有效传输距离: 2-25米以内
- 10 USB充电 输出电压/电流5V/2.1A
- 11 太阳能电池12.6V55Ah



智能座椅服务功能表

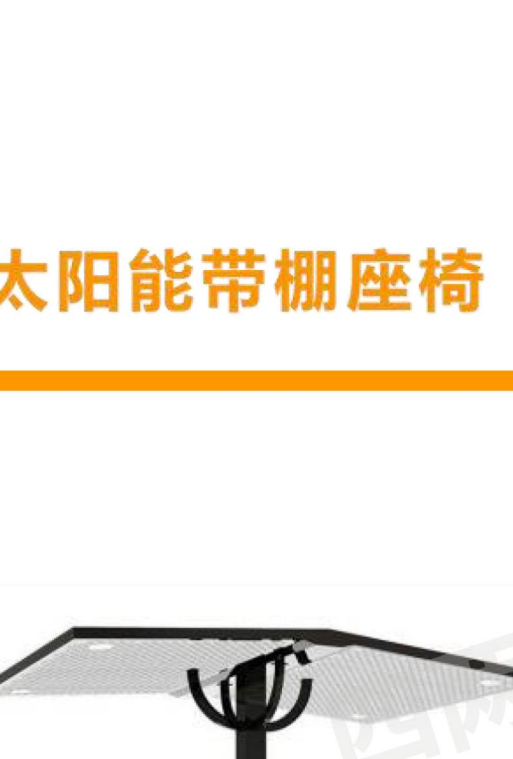
- 1 产品编号: SL-22018
- 2 产品尺寸: 1800x500x630mm
- 3 太阳能板: 90W 18V
- 4 太阳能控制器: 12V/10A
- 5 电压转换模块: 12V转5V 2A
- 6 无线充电模块: 12V/2A 18W
- 7 蓝牙播放模块: 12V50ma-500ma 50Hz-18KHz
- 8 LED照明: 12V/10W
- 9 无线4路由器WIFI: 1500m²,有效传输距离: 2-25米以内
- 10 USB充电 输出电压/电流5V/2.1A
- 11 太阳能电池12.6V55Ah

网站: www.ditannengyuan.com

河北四两科技集团有限公司

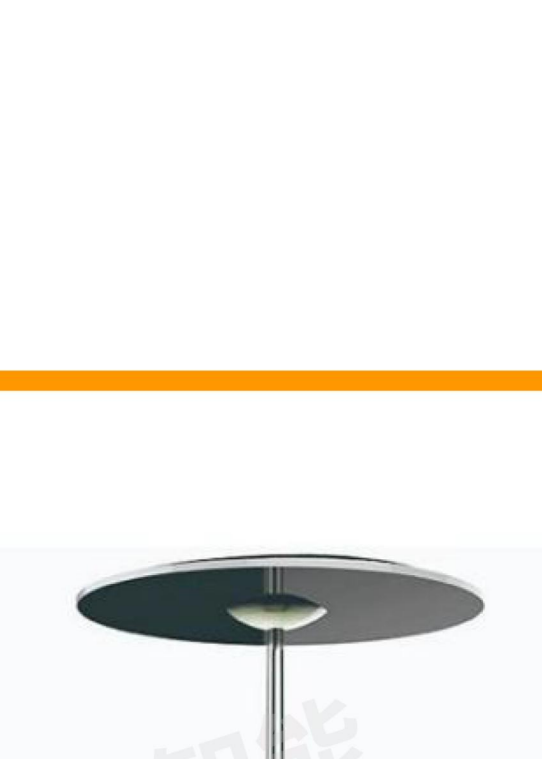
技术咨询: 15373812119 (微信同号)

太阳能靠背座椅



智能座椅服务功能表

- 1 产品编号: SL-22019
- 2 产品尺寸: 1500x500x2200mm
- 3 太阳能板: 90W 18V
- 4 太阳能控制器: 12V/10A
- 5 电压转换模块: 12V转5V 2A
- 6 无线充电模块: 5V/2A 18W
- 7 蓝牙播放模块: 12V50ma-500ma 50Hz-18KHz
- 8 LED照明: 12V/10W
- 9 无线4路由器WIFI: 1500m²,有效传输距离: 2-25米以内
- 10 USB充电 输出电压/电流5V/2.1A
- 11 太阳能电池12.6V55Ah



智能座椅服务功能表

- 1 产品编号: SL-22020
- 2 产品尺寸: 1800x500x2200mm
- 3 太阳能板: 90W 18V
- 4 太阳能控制器: 12V/10A
- 5 电压转换模块: 12V转5V 2A
- 6 无线充电模块: 12V/2A 18W
- 7 蓝牙播放模块: 12V50ma-500ma 50Hz-18KHz
- 8 LED照明: 12V/10W
- 9 无线4路由器WIFI: 1500m²,有效传输距离: 2-25米以内
- 10 USB充电 输出电压/电流5V/2.1A
- 11 太阳能电池12.6V55Ah

网站: www.ditannengyuan.com

河北四两科技集团有限公司

技术咨询: 15373812119 (微信同号)

太阳能带棚座椅

智能座椅服务功能表

- 1 产品编号: SL-22021
- 2 产品尺寸: 1800x500x2200mm
- 3 太阳能板: 90W 18V
- 4 太阳能控制器: 12V/10A
- 5 电压转换模块: 12V转5V 2A
- 6 无线充电模块: 5V/2A 18W
- 7 蓝牙播放模块: 12V50ma-500ma 50Hz-18KHz
- 8 LED照明: 12V/10W
- 9 无线4路由器WIFI: 1500m²,有效传输距离: 2-25米以内
- 10 USB充电 输出电压/电流5V/2.1A
- 11 太阳能电池12.6V55Ah

智能座椅服务功能表

- 1 产品编号: SL-22022
- 2 产品尺寸: 1800x500x2200mm
- 3 太阳能板: 90W 18V
- 4 太阳能控制器: 12V/10A
- 5 电压转换模块: 12V转5V 2A
- 6 无线充电模块: 12V/2A 18W
- 7 蓝牙播放模块: 12V50ma-500ma 50Hz-18KHz
- 8 LED照明: 12V/10W
- 9 无线4路由器WIFI: 1500m²,有效传输距离: 2-25米以内
- 10 USB充电 输出电压/电流5V/2.1A
- 11 太阳能电池12.6V55Ah

网站: www.ditannengyuan.com

河北四两科技集团有限公司

技术咨询: 15373812119 (微信同号)

太阳能带棚座椅

智能座椅服务功能表

- 1 产品编号: SL-22023
- 2 产品尺寸: 2000x2000x2200mm
- 3 太阳能板: 90W 18V
- 4 太阳能控制器: 12V/10A
- 5 电压转换模块: 12V转5V 2A
- 6 无线充电模块: 5V/2A 18W
- 7 蓝牙播放模块: 12V50ma-500ma 50Hz-18KHz
- 8 LED照明: 12V/10W
- 9 无线4路由器WIFI: 1500m²,有效传输距离: 2-25米以内
- 10 USB充电 输出电压/电流5V/2.1A
- 11 太阳能电池12.6V55Ah

智能座椅服务功能表

- 1 产品编号: SL-22024
- 2 产品尺寸: 1800x500x2200mm
- 3 太阳能板: 90W 18V
- 4 太阳能控制器: 12V/10A
- 5 电压转换模块: 12V转5V 2A
- 6 无线充电模块: 12V/2A 18W
- 7 蓝牙播放模块: 12V50ma-500ma 50Hz-18KHz
- 8 LED照明: 12V/10W
- 9 无线4路由器WIFI: 1500m²,有效传输距离: 2-25米以内
- 10 USB充电 输出电压/电流5V/2.1A
- 11 太阳能电池12.6V55Ah

网站: www.ditannengyuan.com

河北四两科技集团有限公司

技术咨询: 15373812119 (微信同号)

太阳能带棚座椅

智能座椅服务功能表

- 1 产品编号: SL-22025
- 2 产品尺寸: 2000x2000x2200mm
- 3 太阳能板: 90W 18V
- 4 太阳能控制器: 12V/10A
- 5 电压转换模块: 12V转5V 2A
- 6 无线充电模块: 5V/2A 18W
- 7 蓝牙播放模块: 12V50ma-500ma 50Hz-18KHz
- 8 LED照明: 12V/10W
- 9 无线4路由器WIFI: 1500m²,有效传输距离: 2-25米以内
- 10 USB充电 输出电压/电流5V/2.1A
- 11 太阳能电池12.6V55Ah

智能座椅服务功能表

- 1 产品编号